



# MOLTO PIU' DI UN OTTIMO GUSTO!

La vernice al Fluoro Enamelast™ è costituita da Fluoruro di Sodio al 5% dolcificato con Xilitolo, in resine naturali veicolanti. La sua **formulazione esclusiva contiene un agente brevettato** che promuove l'adesione, ottenendo al contempo una migliore ritenzione e consentendo un eccellente rilascio e assorbimento del Fluoro.

© 2023 Ultradent Products, Inc. All rights reserved.



DISPONIBILE ANCHE NEL  
**GUSTO  
INSAPORE**



La vernice al Fluoro Enamelast™ è costituita da Fluoruro di Sodio al 5% dolcificato con Xilitolo, in resine naturali veicolanti.



## Tutto quello di cui hai bisogno

### FORMULA EFFICACE

Enamelast™ presenta un assorbimento ed un rilascio di Fluoruro superiori rispetto alla concorrenza<sup>1</sup>. L'alto tasso di rilascio di Fluoro indica l'ammontare di Fluoruro disponibile in ciascun trattamento, mentre l'elevato assorbimento di Fluoro riflette l'efficienza di assorbimento degli ioni di Fluoruro.

### AGENTE BREVETTATO

Enamelast™ grazie al suo agente brevettato, favorisce una ritenzione superiore, che permette ai pazienti di sfruttare tutte le sue proprietà medicali.

### DISPONIBILE IN DUE CONFEZIONAMENTI

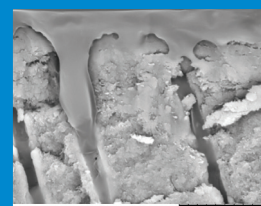
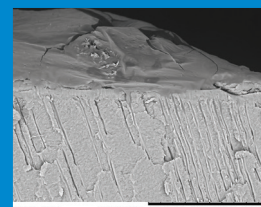
Scegli, a seconda delle tue necessità, fra la versione in siringa e la versione in vaschette monodose, con all'interno prodotto sufficiente per il trattamento da due a quattro persone.

### VALORE INCREDIBILE

La vernice Enamelast™ non è solo efficace, ma anche economica, questo si traduce in valore di tempo e di denaro.

### INDICATO NEL TRATTAMENTO DELL'IPERSENSIBILITÀ DENTALE

La vernice al Fluoro Enamelast™ produce un'occlusione meccanica dei tubuli indicata nel trattamento dell'ipersensibilità dentale. Questo rende Enamelast™ il prodotto ideale prima o dopo il trattamento sbiancante per alleviare il disagio del paziente nella zona cervicale.



1. Data on file



# Tutto ciò che il tuo pazienti desiderano

## CONSISTENZA LISCIA

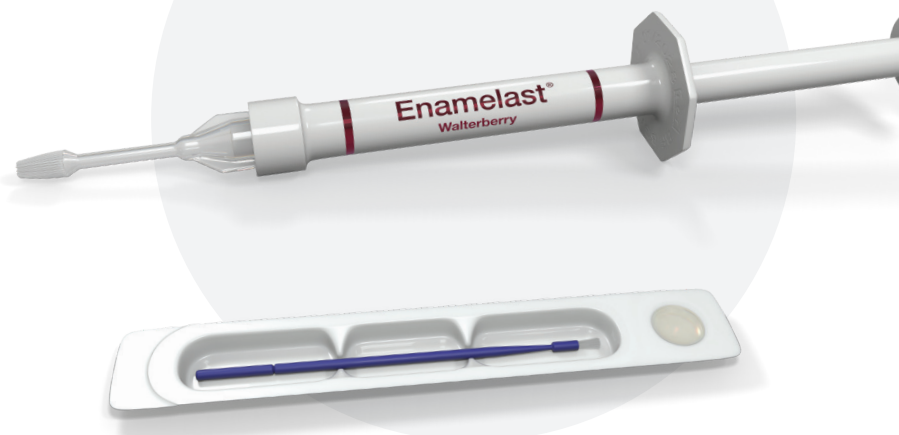
Consistenza liscia e non granulosa, piacevole per i pazienti.

## INVISIBILE

Vernice pressoché invisibile.

## OTTIMO SAPORE

La vernice al Fluoro Enamelast™ è disponibile in siringhe nel gusto Walterberry e in monodosi nei gusti Walterberry, Orange Cream, Cool Mint, Bubble Gum, Caramel e Insapore. Inoltre ogni gusto è privo di **noci** ed è **senza glutine**.



Prima della vernice al Fluoro Enamelast™



Subito dopo l'applicazione della vernice al Fluoro Enamelast™



Insapore



Cool Mint



Caramel



Orange Cream



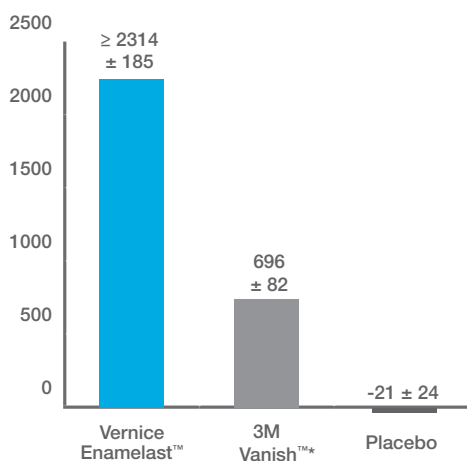
Bubble Gum



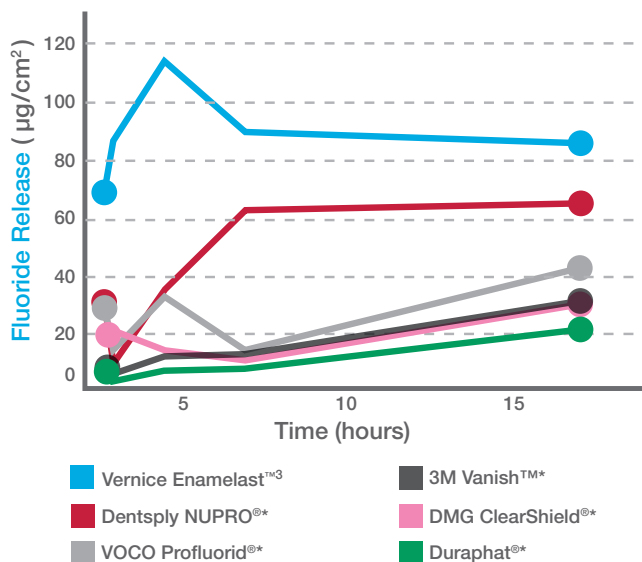
Walterberry

## Dati tecnici

### ASSORBIMENTO DI FLUORO ( $\mu\text{g F/cm}^3$ )<sup>1</sup>



### RILASCIO DI FLUORO<sup>2</sup>





**Enamelast Monodose 0,4 ml (0,41g)**

GUSTO	50 pz.	200 pz.
Walterberry	4518	4528
Orange Cream	4344	4343
Cool Mint	4353	4352
Bubble Gum	4363	4362
Caramel	4819	4822
Flavor-Free	5188	5187
50 cad. W. OC. CM. BG		4368
50 cad. W. CM. BG. C		4821



**4521 - Enamelast<sup>TM</sup> Walterberry kit siringa**

2 siringhe da 1,2 ml  
4 puntali SoftEZ Tip



**4523 - Enamelast<sup>TM</sup> Walterberry Econo kit siringa**

20 siringhe da 1,2 ml



Flavor-Free



Cool Mint



Caramel



Orange  
Cream



Bubble  
Gum



Walterberry

